



# interseroh

## **La Società del Riciclo, Genova 26 ottobre 2011**

Le opportunità del riciclo nel libero mercato.

Il punto di vista della filiera industriale sulle materie  
prime seconde.

*Enzo Scalia – Managing Director*

**ALBA** Group

## 2008 La nascita di ALBA Group



- Fatturato: 3,1 miliardi di Euro nel 2008
- Dipendenti: 9.000
- Sedi: oltre 200 in Germania e 10 nel resto d'Europa  
partecipazioni in Asia e USA

- INTERSEROH SE opera al fianco di ALBA AG come un'**unità organizzativa indipendente** all'interno di ALBA Group
- **Garanzia di copertura dell'intera catena del valore:** Raccolta, Selezione, Riciclo e Commercializzazione delle MPS
- **Rafforzamento del posizionamento strategico** attraverso lo sfruttamento delle sinergie e potenzialità di tutti i soggetti coinvolti

# ALBA Group

L'integrazione della catena del valore del settore



ALBA Group, integrando tutto il processo di produzione, copre l'intera catena de valore del settore, suddividendo le diverse attività tra Interseroh SE e ALBA Mit System. In questo modo, ALBA Group è in grado di fornire tutti i servizi ambientali e di valorizzazione delle materie prime secondarie.

# Il flusso delle merci trasportate via mare dal satellite

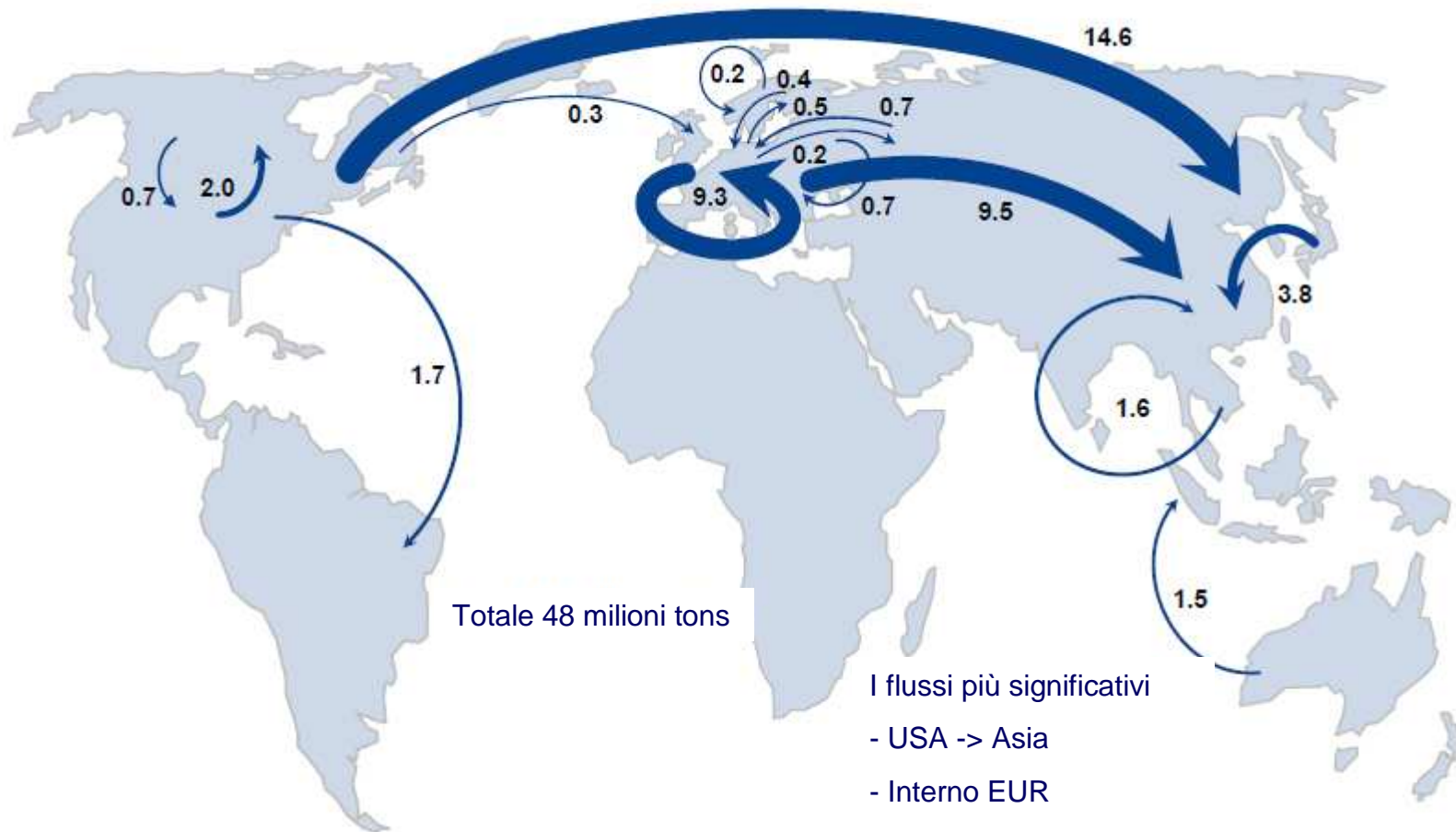


# I mercati delle Materie Prime Secondarie: Mondo ed Europa

- Forte pressione su tutti i mercati delle MPS, in particolare carta, plastica e metalli (ferrosi e non).
- In generale, l'export è fortemente condizionato dall'andamento del cambio €/€, sottoposto a forti oscillazioni, prezzo dei noli marittimi, andamento petrolio.
- Nel dettaglio, il settore del macero europeo ha visto crescere la domanda a seguito dell'installazione di nuova capacità produttiva in Germania e nell'Est Europa (+1,700,000 tons negli ultimi 24 mesi).
- Dal 2004, La Cina continua a essere il principale canale di sbocco del macero, con una domanda di **oltre 24 milioni di tonnellate per anno**.
- Segnali contrastanti nel 2010 e 2011: calo di export macero dall'Italia del 29% 2010 su 2009 e meno 9% nel 2011.
- La proprietà del materiale diventa sempre più fattore strategico di successo.
- Novembre 2011: segnali di un prossimo crash nel mercato delle materie prime secondarie. Da 140 €/ton a 50 €/ton in meno di 100 giorni...

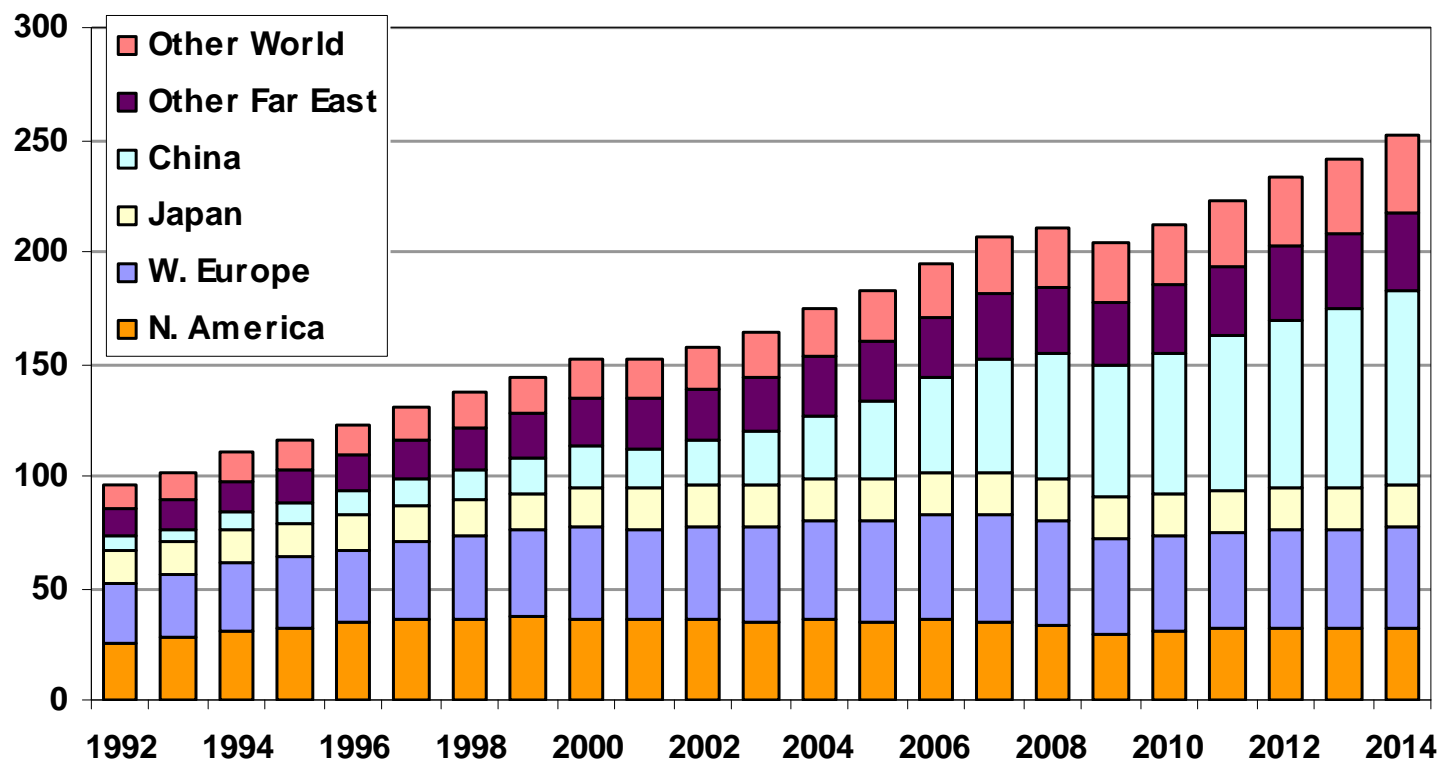


# La movimentazione dei flussi di carta da macero




# La domanda di macero a livello globale

Dati in milioni di tons.



# Esportare Carta da macero?!



**DO LESS**  
Don't stress yourself out.

lukeprog.com



# Le frazioni recuperabili: integrazione a valle nella catena del valore?



## SCENARIO ATTUALE COMIECO

Ma quali sarebbero i benefici nel caso in cui le Municipalizzate/Public Utilities investissero per integrarsi a valle?

# ALLEGATO TECNICO COMIECO: ANDAMENTO DEI CORRISPETTIVI PER RACCOLTA CONGIUNTA

	Val medio 1.01	Comieco	corrispettivo COMIECO	Oneri di pressatura	corrispettivo TOTALE COMIECO
	€/t	€/t	€/t	€/t	€/t
gen	€ 30,00	€ 5,00	€ 26,37	€ 22,77	€ 49,14
feb	€ 35,00	€ 10,00	€ 30,12	€ 22,77	€ 52,89
mar	€ 55,00	€ 30,00	€ 45,12	€ 22,77	€ 67,89
apr	€ 55,00	€ 30,00	€ 45,12	€ 22,77	€ 67,89
20 mag	€ 55,00	€ 30,00	€ 45,12	€ 22,77	€ 67,89
10 giu	€ 55,00	€ 30,00	€ 45,12	€ 22,77	€ 67,89
10 lug	€ 55,00	€ 30,00	€ 45,12	€ 22,77	€ 67,89
ago	€ 55,00	€ 30,00	€ 45,12	€ 22,77	€ 67,89
set	€ 58,00	€ 33,00	€ 47,37	€ 22,77	€ 70,14
ott	€ 58,00	€ 33,00	€ 47,37	€ 22,77	€ 70,14
nov	€ 58,00	€ 33,00	€ 47,37	€ 22,77	€ 70,14
dic	€ 58,00	€ 33,00	€ 47,37	€ 22,77	€ 70,14
Gen	€ 63,00	€ 38,00	€ 51,35	€ 22,77	€ 74,12
Feb	€ 65,00	€ 40,00	€ 52,85	€ 22,77	€ 75,62
20 Mar	€ 75,00	€ 50,00	€ 60,35	€ 22,77	€ 83,12
11 Apr	€ 80,00	€ 55,00	€ 64,10	€ 22,77	€ 86,87
11 Mag	€ 75,00	€ 50,00	€ 60,35	€ 22,77	€ 83,12
Giu	€ 70,00	€ 45,00	€ 56,60	€ 22,77	€ 79,37
Lug	€ 70,00	€ 45,00	€ 56,60	€ 22,77	€ 79,37

# Accordo Quadro Comieco: Ricavi per convenzionati

Media valori virtuali, I semestre 2011

Area	Abitanti convenzionati	Totale raccolta congiunta in convenzione SEMESTRE	Media Virtuale Corrispettivi COMIECO	RICAVI per convenzionati SEMESTRE
	<i>n</i>	<i>ton</i>	<i>€/ton</i>	<i>€</i>
<b>NORD</b>	22.984.143	608.154	<b>57,45</b>	€ 34.938.429
<b>CENTRO</b>	10.558.465	235.335	<b>57,45</b>	€ 13.520.015
<b>SUD</b>	19.090.933	252.843	<b>57,45</b>	€ 14.525.824
<b>ITALIA</b>	<b>52.633.541</b>	<b>1.096.332</b>		<b>€ 62.984.268</b>

I valori sono definiti “virtuali” in quanto non tengono conto di:

- Declassi trimestrali a seguito verifiche qualità;
- Penalità derivanti da errata dichiarazione previsionale >20>%

# Le aste COMIECO: qualche macro dato

Semestre Luglio-Dicembre 2011

	<b>VOLUMI</b>	<b>MEDIA ARITMETICA</b>	<b>RICAVI COMIECO</b>	<b>MEDIA PONDERATA</b>
	(ton)	(€/ton)	(€)	(€/ton)
<b>CONGIUNTA</b>	<b>118.121</b>	<b>79,97</b>	<b>10.247.702</b>	<b>86,76</b>
CENTRO	23.926	85,86	2.098.430	87,71
NORD	44.061	97,32	4.385.994	<b>99,54</b>
SUD	50.134	71,85	3.763.278	75,06
<b>SELETTIVA</b>	<b>161.625</b>	<b>95,58</b>	<b>15.890.838</b>	<b>98,32</b>
CENTRO	55.058	98,76	5.392.626	97,94
NORD	32.722	112,19	3.697.217	<b>112,99</b>
SUD	73.845	91,03	6.800.995	92,10
<b>Totale complessivo</b>	<b>279.746</b>	<b>89,71</b>	<b>26.138.540</b>	<b>93,44</b>
<b>Media Mese</b>	<b>46.624</b>		<b>4.356.423</b>	

## Aste COMIECO: i ricavi POTENZIALI dei convenzionati con i corrispettivi delle aste

Area	Abitanti convenzionati	Totale raccolta congiunta SEMESTRE	Media Corrispettivi ASTE	RICAVI SEMESTRE a libero mercato
	<i>n</i>	<i>ton</i>	<i>€/ton</i>	<i>€</i>
<b>NORD</b>	22.984.143	608.154	<b>99,54</b>	€ 60.535.618
<b>CENTRO</b>	10.558.465	235.335	<b>87,71</b>	€ 20.641.262
<b>SUD</b>	19.090.933	252.843	<b>75,06</b>	€ 18.978.387
<b>ITALIA</b>	<b>52.633.541</b>	<b>1.096.332</b>		<b>€ 100.155.267</b>

# Differenza Corrispettivo Comieco AQ-Valore Aste

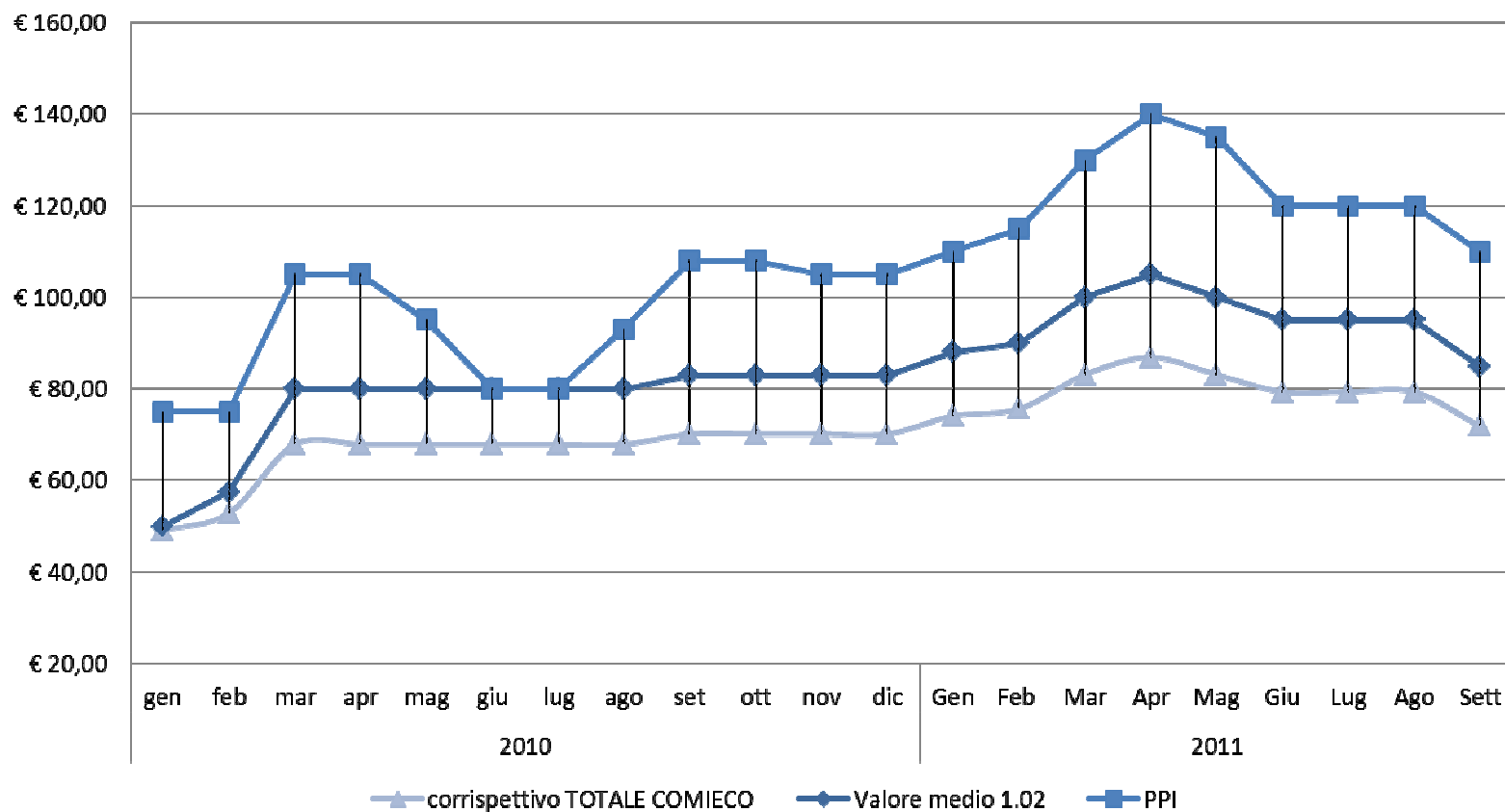
Stima II semestre 2011, raccolta congiunta

Area	Abitanti convenzionati	DELTA CORRISPETTIVI ASTE - COMIECO SEMESTRE	DELTA CORRISPETTIVI UNITARI
	<i>n</i>	€	€/ton
<b>NORD</b>	22.984.143	<b>-25.597.189</b>	<b>-42,09</b>
<b>CENTRO</b>	10.558.465	<b>-7.121.247</b>	<b>-30,26</b>
<b>SUD</b>	19.090.933	<b>-4.452.563</b>	<b>-17,61</b>
<b>ITALIA</b>	<b>52.633.541</b>	<b>-37.170.999</b>	<b>-33,90</b>

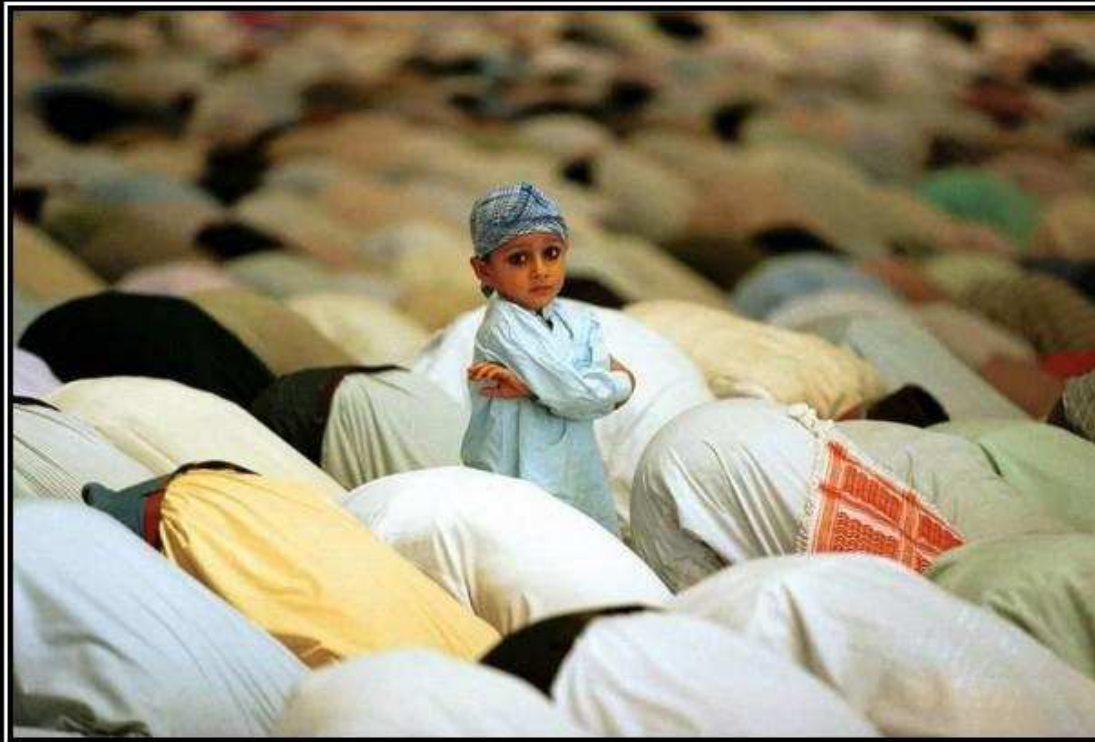


# Grafico Andamento Comieco – Libero Mercato 2010-2011

## 2010/2011- Analisi corrispettivi COMIECO vs Libero Mercato



Come uscire dal dilemma? Uscendo dal mucchio...



**BE DIFFERENT**

Challenge everything that deserves challenging.

lukeprog.com

nterseroh

Maggio 2009:

Un nuovo Accordo Quadro poteva essere possibile...

**Rimodulare i corrispettivi erogati dall'Accordo Quadro** sulla base dei seguenti principi:

- Ogni Comune/Municipalizzata che effettua la raccolta differenziata dei rifiuti di imballaggio a base cellulosico può percepire i corrispettivi a copertura dei maggiori oneri della raccolta.
- Per evitare opacità, peraltro difficili considerando formulari e MUD, si può fissare un tetto massimo ai quantitativi di raccolta dei Comuni, basato anche sulla serie storica dei dati degli ultimi 10 anni.
- Comieco riconosce un **corrispettivo economico ancorato al valore della CCIA** di Milano (ovvero il corrispettivo riconosciuto è pari alla differenza tra un costo fisso di RD e il valore medio della CCIA del mese).
- Ogni Comune sarà libero di scegliere il migliore soggetto sul mercato per le attività di:
  - Cernita, selezione e pressatura;
  - Valorizzazione economica.

# Quali benefici coniugando insieme la Garanzia di Comieco e i vantaggi del libero di mercato?

- 1. Recupero dell'efficienza nella gestione dei servizi in termini di costi e di qualità del materiale da parte delle Municipalizzate, avendone un ritorno economico concreto e soprattutto diretto;*
- 2. Libertà di scegliere gli interlocutori migliori sul territorio (Piattaforme), libertà di scegliere la migliore Cartiera/Operatore per il riciclo e focus sulla qualità del materiale.*
- 3. Valorizzazione della professionalità degli operatori presenti sul territorio per la collocazione ottimale del materiale;*
- 4. Aumento dell'efficienza delle Cartiere Italiane;*
- 5. Aumento dell'efficienza delle Pubbliche Amministrazioni, che dovranno selezionare i propri partners;*
- 6. Forte alleggerimento della gestione burocratica-amministrativa di Comieco e riduzione del Contributo Ambientale;*
- 7. Centralità del ruolo di Comieco per comunicazione, sussidiarietà, diga anticiclica e volano per le aree del Sud.*